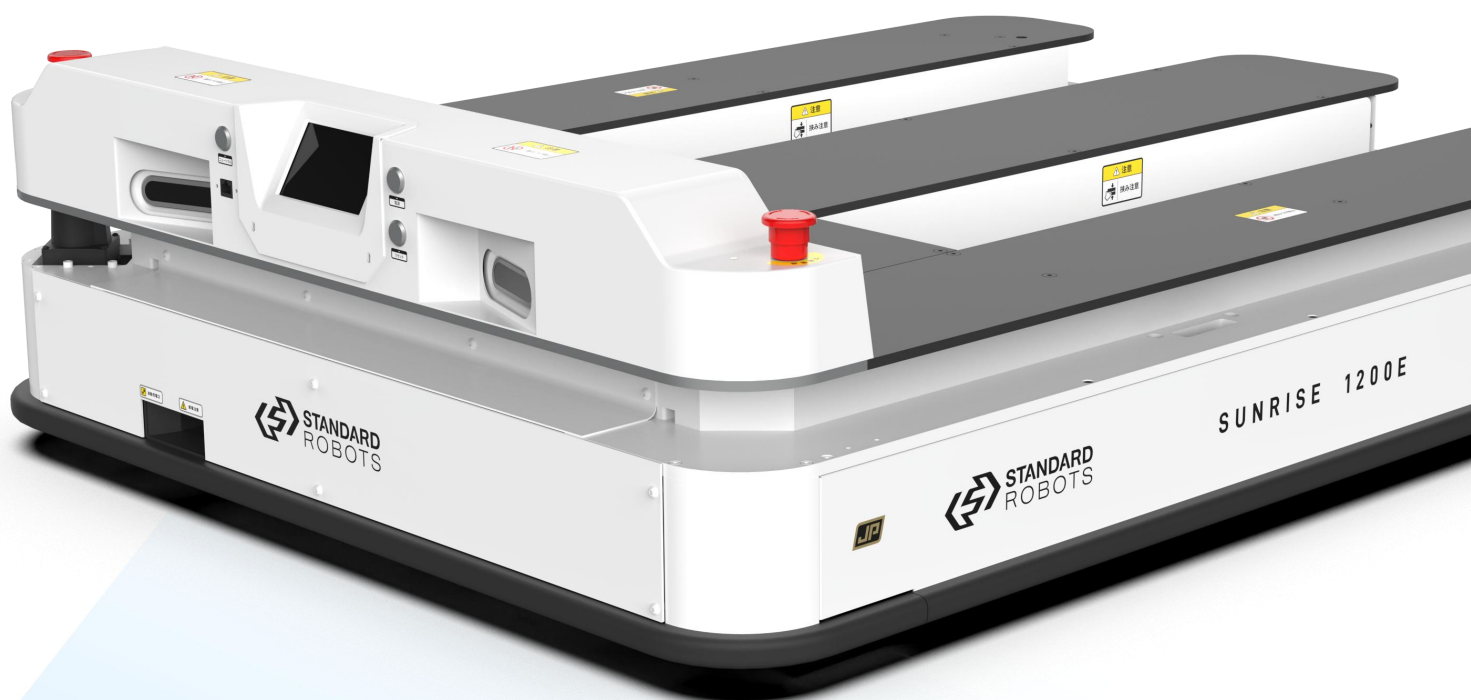


# 製品仕様書

SUNRISE-1200E-SRF  
リフティング走行ロボット



## 製品紹介

SUNRISE-1200E-SRFは、Stand Oasis Eシリーズ産業用運搬ロボットテクノロジープラットフォームに基づいて開発された、定格1200kgの抜挿移動ロボットです。優れたユーザーエクスペリエンスというコンセプトに基づき、設計から組み立てまで継続的に最適化され、高度に統合されたハードウェア、CE電気ソリューションとの互換性、低エネルギー消費と長いバッテリー寿命、注文に対する30日以内の対応、配送および運用と保守のコスト削減を実現します。食品や自動車などの中荷重産業における大型・重量貨物を考慮し、低全高・低重心設計を採用し、荷役安定性を向上しています。マルチセンサー融合アルゴリズムがアップグレードされ、カスタムフィルタリング干渉を使用して視野をフィルタリングし、棚を自動的に識別して障害物をインテリジェントに回避するなど、知覚バイアスを減らし、変化する複雑なシナリオに適応し、ロボットの安全性能と作業効率を向上させます。

## 特長

- 安全性と信頼性
- 柔軟性と最適化
- リアルタイム監視
- 停止精度の高さ
- 迅速な導入
- 低高度



## 利点

- レーザーSLAMナビゲーション
- 高負荷
- 前方スペース障害物回避
- 360度障害物検知
- 追加のアクセサリなしでパレットを直接処理
- フォークリフトに比べて安全で省スペース



## メリット

### コスト効果



1台のAMRIは作業員2名以上に代わる能力があり、24時間365日稼働可能です。視覚データ管理は、生産と物流プロセスの最適化および強化において重要な役割を果たし、生産効率の継続的な向上につながります。

### 柔軟な導入



レーザーSLAMナビゲーション技術を使用して環境マップを自動的に生成し、マップのステッチ、ソフトウェア編集パス、エリア編集などをサポートします。シーンの変更は必要なく、変化する作業シーンに適応し、生産ラインの変化するニーズを満たすことができます。

### 価値あるROI



平均回収期間は15ヶ月未満で、運用・保守コストが低く、長期にわたる有効なアフターサービス、延長された製品ライフサイクル、そして継続的に増加するROI（投資収益率）を実現しています。

### デジタルアップグレード



業界をリードする技術ソフトウェアとハードウェアのサポートに加え、体系的な構築により、企業が自動化とデジタル化の同時進歩を実現できます。

## 製品仕様表

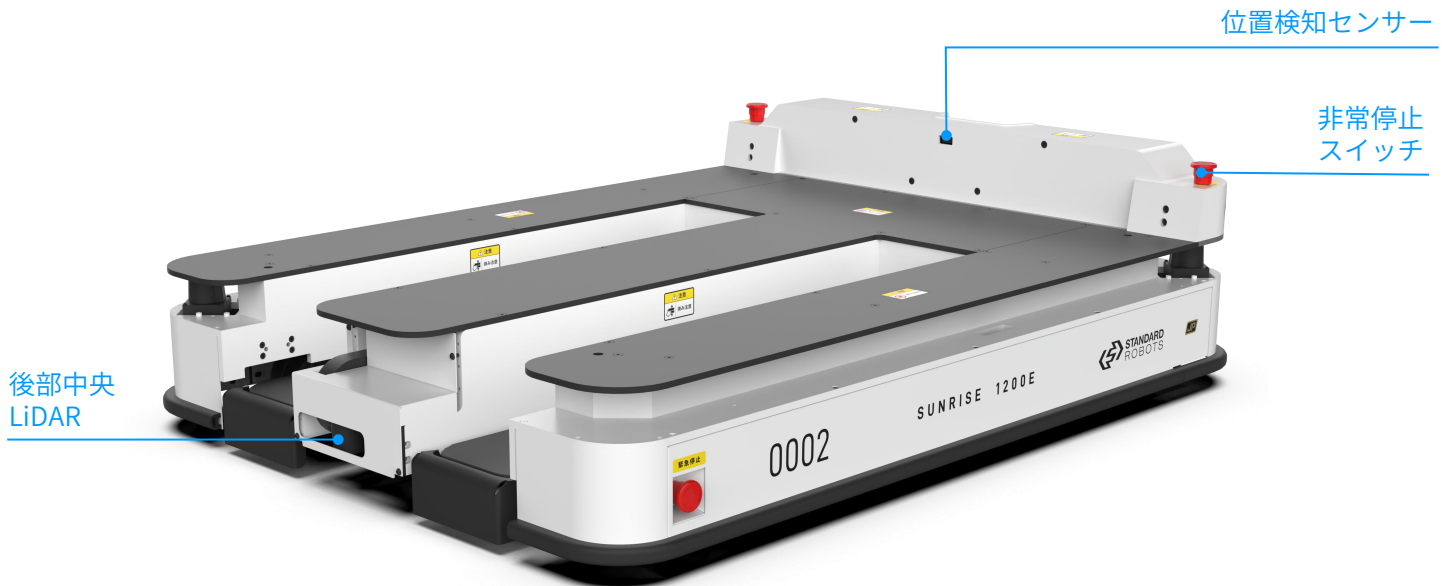
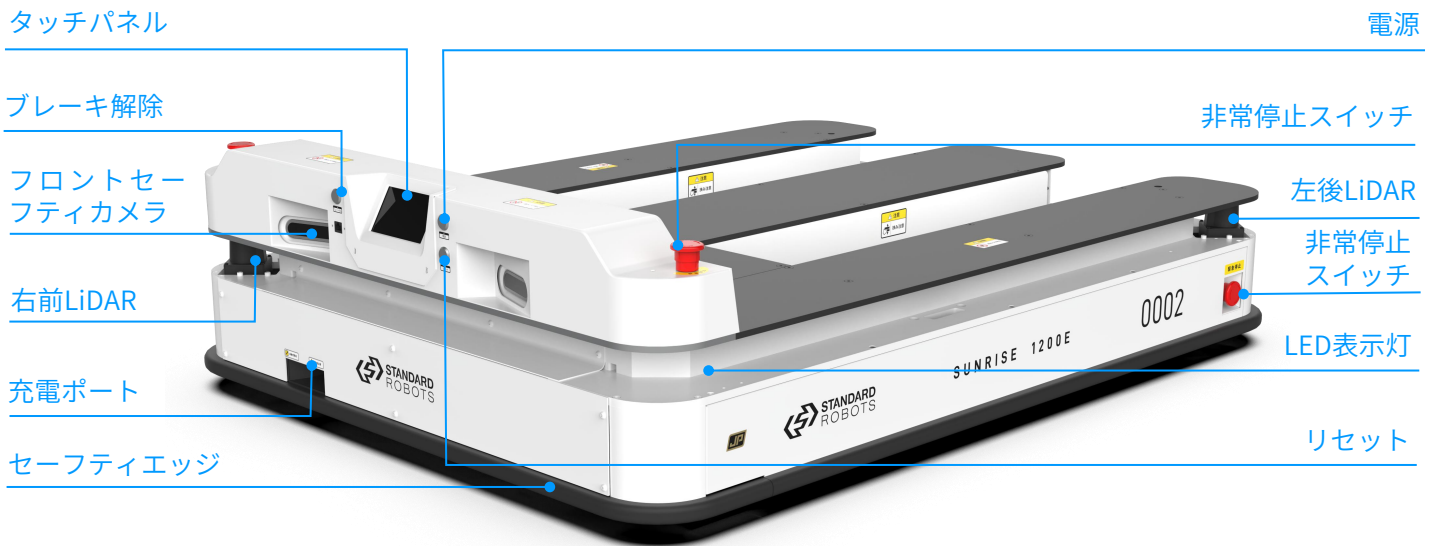
基本情報	外形寸法(長*幅*高)	1382mm*1026mm*380mm	公差±2mm
	本体重量	450kg	公差±2kg
	最大積載量	1200kg	本体重量を含む
	LiDAR配置	対角デュアルライダー	
	ナビゲーション	レーザーSLAM	
	ワイヤレス通信	標準,5Ghz オプション,5G通信	802.11a/b/g/n n28,n41,n78,n79
走行性能	最大速度	1.5m/s	
	加速度	0.3m/s <sup>2</sup>	
	走行速度	前進：0.8m/s 後退：0.3m/s	
	カーブ半径	0	
	旋回直径	1640mm	
	最大勾配	3°/5%	
	最大許容段差	10mm	
	溝の最大許容幅	30mm	
	クリアランス	25mm	
	通路幅	Min 1220mm	
	旋回通路幅	Min 1840mm	
	停止位置精度*1	±10mm	
	停止位置角度	±1°	
	高精度位置決め	±5mm	【ダウンビューカメラQRコードによる位置決め】
ダウンビューカメラ	●		
セーフティ機能	右前LiDAR	●	ナビゲーション+障害物回避
	左後LiDAR	●	ナビゲーション+障害物回避
	後部中央LiDAR	●	検出
	フロントセーフティカメラ	●	3D障害物回避機能
	セーフティエッジ	●	2個
	非常停止スイッチ	●	4個
表示機能	LED表示灯	●	
	音声	●	
	タッチパネル	●	
バッテリー	バッテリー容量	48V40Ah	
	稼働時間	8h	
	バッテリー寿命	DOD≥80% 1500回	0.5C充電、1C放電(常温)
	充電方式	自動+手動	手動：最大電流10A； 自動：最大電流30A
	充電時間*2	1.5h	95%まで充電
使用環境	使用温度	0~50°C	
	使用湿度	5~95%	
	空気環境	粉塵、引火性、爆発性、腐食性ガスのないこと	
	室内/室外	室内	
フロア条件	フロア材質	コンクリート、エポキシフロア	他の材質は要確認
	フロア滑り止め係数	≥0.5	
	最小フロア平坦度	3mm/m	
	フロア条件	水、オイル、汚れ、ゴミのなきこと	
フォークモジュール	フォークの最大伸びさ	1200mm	
	昇降ストローク	283mm	
	フォーク外幅	620mm	
	フォーク内幅	234mm	
	フォーク高さ	92mm	

\*1 静的な環境においては、車体の位置決め精度や資材カートの精度については弊社エンジニアにご相談ください。

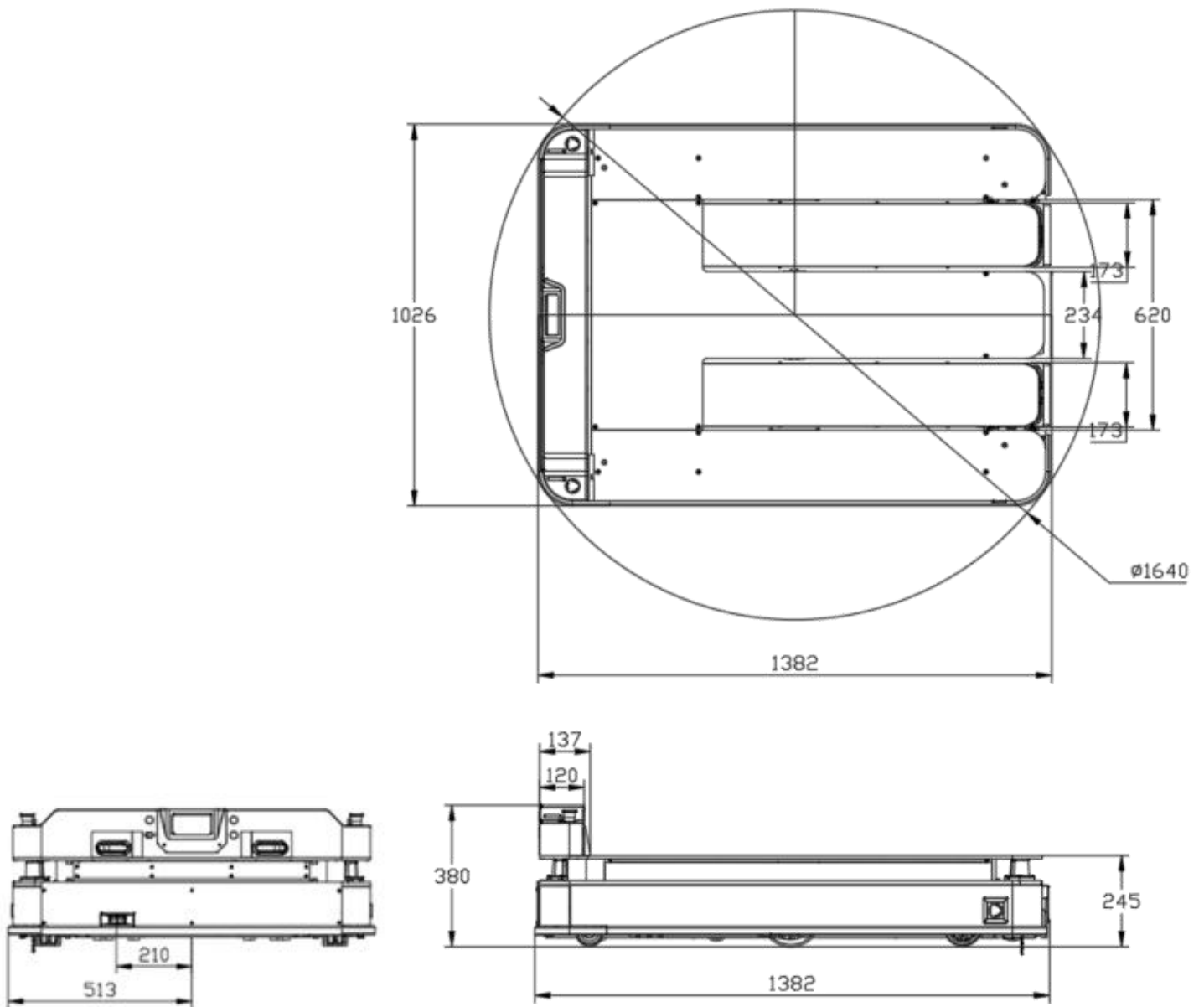
\*2 自動充電ステーション充電。

●は標準品

## 製品外観



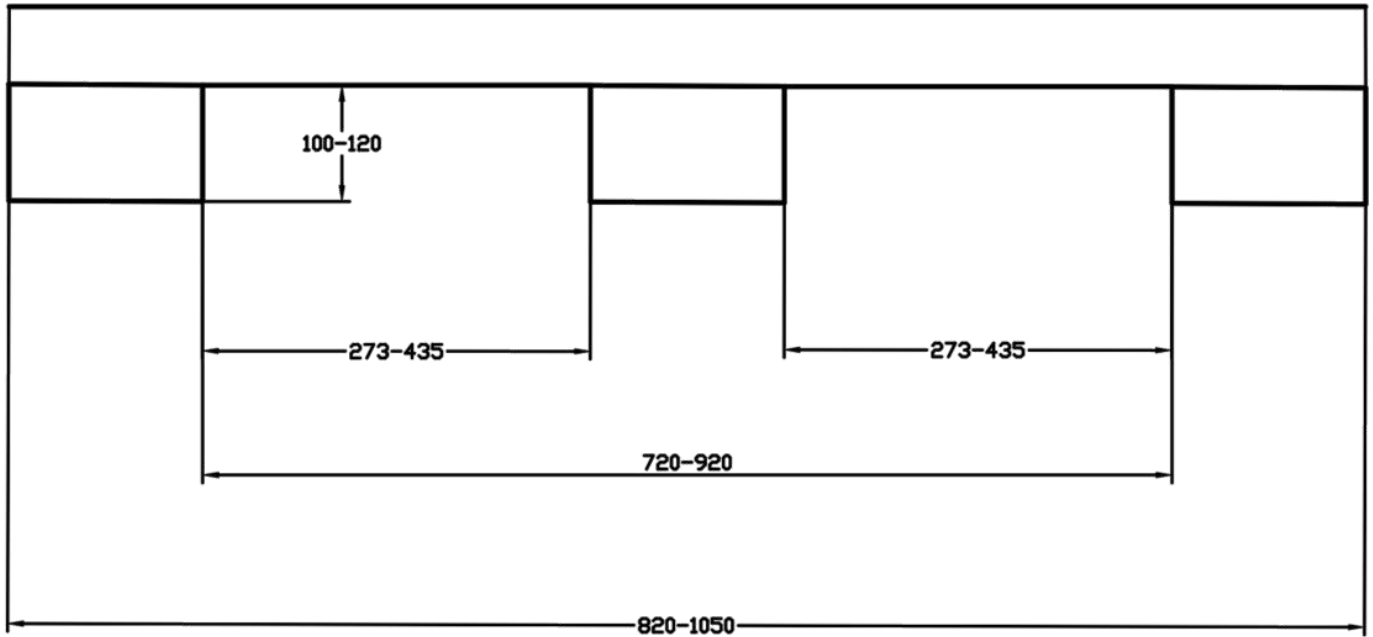
## 製品寸法



### 注意：

1. 1200EのLiDAR高度は188~245mmです。このエリアはブロックできません。ブロックするとレーダー測位の妨げになったり、Lidarブロックによるその他の事故が発生する可能性が高いです。

## パレット寸法



注：

- (1) 黒やステンレスのパレットは選択しないでください；
- (2) パレット寸法は以下の条件を満たす必要があります
  - 1、パレットの幅は 820 ～ 1050 mm にする必要があります（上限を超える場合は、製品担当者にご確認をお願いいたします）
  - 2、床からパレットの高さは100～120mmの範囲内にする必要があります
  - 3、パレットの外幅は720～920mmの範囲内にする必要があります
  - 4、パレット穴の幅は273～435mmの範囲内にする必要があります